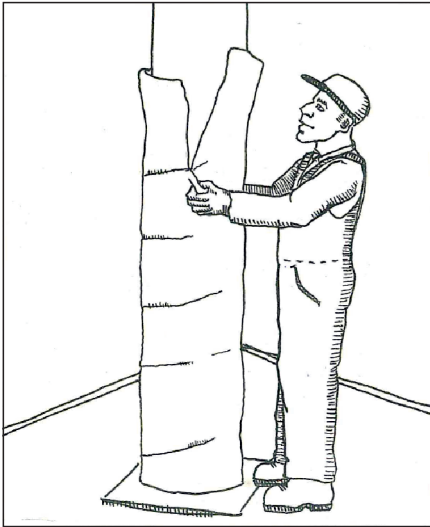
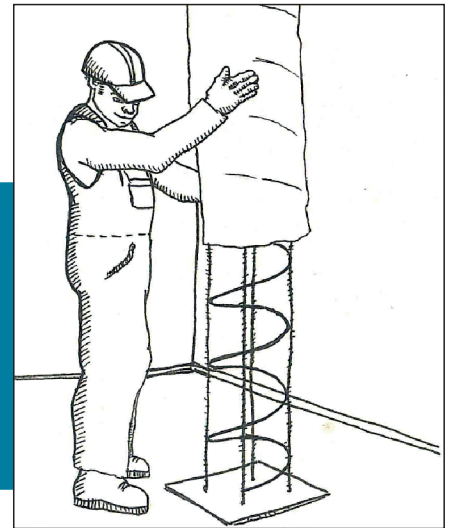


# KARTONINĖ MOVA BETONAVIMUI

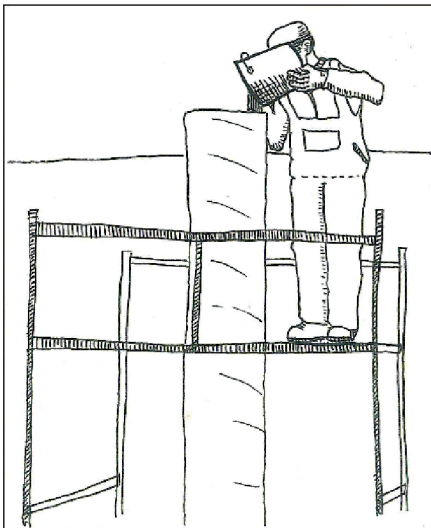


Kartoninė mova montuojama ant stabilaus, išlyginto pagrindo. Konstrukcijai sutvirtinti naudojamas plieninis karkasas (armatūra), kuris įrengiamas vertikaliai per visą kolonos ilgį.

Rekomenduojama betono mišinį pilti rankiniu būdu, kad nebūtų pažeista kartoninės kolonos konstrukcija. Pirmuoju etapu rekomenduojama užpildyti 50 cm movos aukščio ir leisti mišiniui stingti 10 minučių, kad stabilizuotųsi jos pagrindas. Vėliau mišiniu užpildomas likęs movos tūris, pilant betono mišinį nedideliais kiekiais.



Betonui rekomenduojama leisti sustingti bent 7 dienas, vėliau kartoninė mova yra pašalinama, o koloną galima naudoti pagal numatytą paskirtį.



Panašus statybinės kartoninės kolonos panaudojimas yra ir gręžtinių pamatų betonavime statant karkasinį namą. Pirmajame darbų žingsnyje išgręžus reikalingo gylio skylę žemėje pritvirtinama mova ir naudojama armatūra bei sriegtas strypas karkaso sutvirtinimui, ant kurio vėliau tvirtinasi pamato vainikas. Visi kiti žingsniai identiški kolonos betonavimui.

## Papildoma informacija

1. Ilgis 3 metrai;
2. Galimi diametrai nuo 150 iki 400 mm;
3. 100% perdirbamas, draugiškas aplinkai;
4. Lengvas, bet kartu ir stiprios konstrukcijos;
5. Nesunkiai trumpinamas medžio pjūkle;
6. Pagaminta Lietuvoje.

Norėdami gauti papildomos informacijos apie kartonines betonavimo kolonas kreipkitės į aptarnaujantį konsultantą.

.....  
.....  
.....